



يركز المدخل الموقفى على مواءمة الأساليب الإدارية مع طبيعة الموقف، حيث لا توجد طريقة واحدة مثالية للإدارة، بل يعتمد النجاح على فهم الظروف واختيار الأسلوب الأنسب لتحقيق الكفاءة والفاعلية.

March 24, 2026 الكاتب : د. محمد العامري عدد المشاهدات : 130

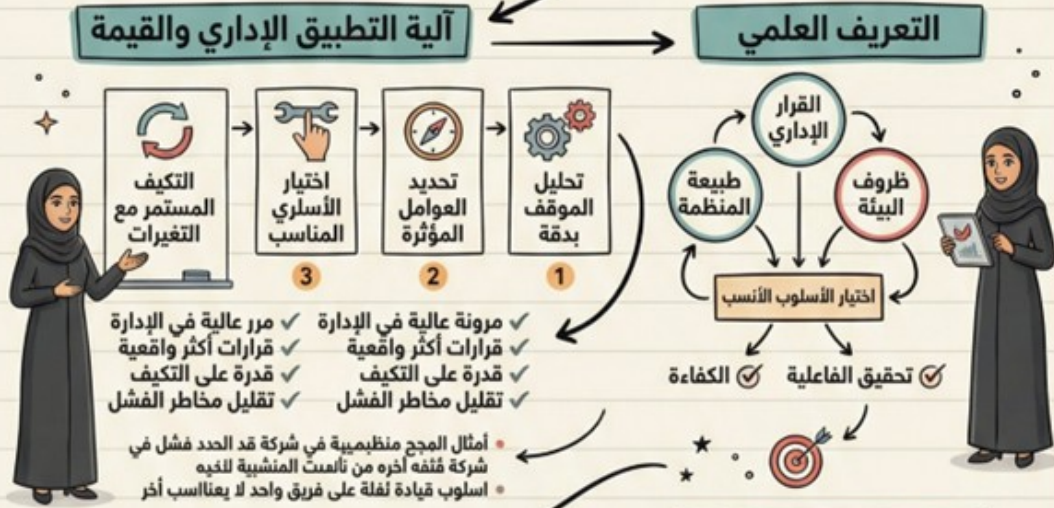


انفوجرافيك تدريبي تلخيصي لتوضيح المدخل الموقفى كمدخل للمدارس الحديثة في علم الإدارة /

Contingency Approach in Modern Management Schools

المدخل الموقفي كأحد مداخل المدارس الحديثة في علم الإدارة

Contingency Approach



الخلاصة والجدول

جدول العلاقة مع باقي المدارس

التنظيم	→	المدرسة الكلاسيكية
فهم الإنسان	→	المدرسة السلوكية
التحليل	→	المدرسة الكمية
التكيف	→	المدرسة الحديثة

خلاصة إدارية عميقة

الإدارة ليست وصفة جاهزة

النجاح الإداري = فهم + اختيار + تكيف

نقد المنظور التقليدي

المنظور الشامل (Universal Perspective)



يفترض أفضل طريقة واحدة

يعتمد التعميم

المدخل الموقفي



يرفض التعميم

كل منظمة حالة خاصة

القاعدة: It Depends → الأمر يعتمد على الظروف

القاعدة الذهبية

المدير الذكي لا يسأل: ما هو الأسلوب الصحيح؟ بل يسأل: ما هو الأسلوب المناسب لهذا الموقف؟

التراكم المعرفي بين المدارس هو الأساس. لا يوجد صراع... بل تكامل

الهدف النهائي: تحقيق الفاعلية (Effectiveness) + الكفاءة (Efficiency)



من إعداد
د. محمد العامري
مدرّب وخبير استشاري
www.mohammedaameri.com
00966567558658



شرح المفاهيم الواردة في الإنفوجرافيك التدريبي:

يُعد المدخل الموقف في أحد أهم التحولات الفكرية في الإدارة الحديثة، حيث نقل الفكر الإداري من البحث عن القواعد العامة الثابتة إلى تبني منطق المرونة والتكيف مع الواقع المتغير، وهو ما جعله يمثل نقلة نوعية في فهم كيفية إدارة المنظمات في بيئات معقدة ومتغيرة.

يقوم هذا المدخل على فكرة جوهرية مفادها أنه لا توجد طريقة واحدة مثالية يمكن تطبيقها في جميع المنظمات أو في جميع الظروف، بل إن فعالية أي أسلوب إداري تعتمد على مدى ملاءمته للموقف الذي يتم تطبيقه فيه، وهو ما يعكس تحولاً من التفكير النمطي إلى التفكير التحليلي السياقي.

يرتبط المدخل الموقف في برفض المنظور الشامل الذي ساد في المدارس التقليدية، والذي كان يسعى إلى إيجاد أفضل طريقة واحدة للإدارة، حيث يرى أن هذا التوجه يتجاهل الفروق الجوهرية بين المنظمات من حيث البيئة والحجم والتكنولوجيا والثقافة التنظيمية.

ويؤكد هذا المدخل أن كل منظمة تمثل حالة فريدة بخصائصها الداخلية وظروفها الخارجية، وأن الإدارة الفعالة هي التي تستطيع تشخيص هذه الخصائص بدقة، ومن ثم اختيار الأسلوب الإداري الذي يتناسب مع هذه المعطيات لتحقيق أفضل النتائج الممكنة.

تتعدد العوامل الموقفية التي تؤثر في اختيار الأسلوب الإداري، وتشمل حجم المنظمة، وطبيعة البيئة المحيطة سواء كانت مستقرة أو متغيرة، ومستوى التكنولوجيا المستخدمة، وخصائص العاملين، ونمط القيادة، واستراتيجية المنظمة، إضافة إلى ثقافة وقيم الإدارة العليا.

ويبرز التطبيق العملي لهذا المدخل في مواقف عديدة، حيث قد ينجح هيكل تنظيمي معين في منظمة ما، بينما يفشل في منظمة أخرى رغم تشابه النشاط، كما قد يكون أسلوب قيادي فعال مع فريق معين غير مناسب لفريق آخر يختلف في الخبرة أو الثقافة أو الدافعية.

إن جوهر التطبيق الإداري لهذا المدخل يكمن في القدرة على تحليل الموقف بدقة، وفهم العوامل المؤثرة فيه، ثم اتخاذ القرار الإداري الذي يحقق أعلى درجة من التوافق بين هذه العوامل والأسلوب المستخدم، مع الاستعداد المستمر للتعديل والتكيف مع التغيرات.

ويمتاز المدخل الموقف في بقدرته على تحقيق مرونة عالية في الإدارة، حيث يساعد المديرين على اتخاذ قرارات أكثر واقعية، ويقلل من مخاطر الفشل الناتجة عن التعميم أو الاعتماد على نماذج جاهزة لا تراعي خصوصية الموقف.

كما أن هذا المدخل لا يلغي المدارس الإدارية السابقة، بل يستفيد منها بشكل تكاملي، حيث يمكن للمدير أن يوظف مبادئ المدرسة الكلاسيكية في التنظيم، ويستفيد من المدرسة السلوكية في فهم الأفراد، ويستخدم الأدوات الكمية في التحليل، ويعتمد على الفكر الحديث في التكيف.

إن القيمة الحقيقية للمدخل الموقفي تكمن في بناء عقلية إدارية واعية تدرك أن النجاح لا يتحقق باتباع وصفات جاهزة، بل بفهم الواقع واتخاذ القرار المناسب في الوقت المناسب، وهو ما يعزز القدرة على تحقيق الكفاءة والفاعلية في آن واحد.

❓ المدير الفعّال لا يبحث عن الحل الصحيح المطلق بل يبحث عن الحل الأنسب للموقف الذي يواجهه

❓ بيانات الإنفوجرافيك:

رقم الإنفوجرافيك: INF-002

التصنيف: الإدارة

المستوى: أساسي

نوع المحتوى: إنفوجرافيك تدريبي

تاريخ النشر: 2026 ❓ مارس

❓❓ التوثيق:

يسعدني أن يُعاد نشر هذا المحتوى أو الاستفادة منه في التدريب والتعليم والاستشارات ما دام يُنسب إلى مصدره ويحافظ على منهجيته
هذا الإنفوجرافيك من إعداد
د. محمد العامري
مدرب وخبير استشاري في التنمية الإدارية والتعليمية

❓ الموقع الإلكتروني

[/https://www.mohammedaameri.com](https://www.mohammedaameri.com)

❓ الموقع الإلكتروني لمركز الإتقان الدولي للتدريب

[/https://itqanqa.com](https://itqanqa.com)

❓ للمزيد من المعارف والتحديثات ندعوكم للاشتراك في قناة الواتساب للمدرب د. محمد العامري

<https://whatsapp.com/channel/0029Vb6rJzCnA7vxgoPym1z>

شاكرين لكم سلفاً مساهمتكم في نشر هذا المحتوى المعرفي لتعم الفائدة بإذن الله

#د_محمد_العامري #مهارات_النجاح #الإنفوجرافيك_التدريبي #المدخل_الموقفي #الإدارة
#الإدارة_الحديثة #التفكير_الإداري #اتخاذ_القرار #القيادة #التطوير_المؤسسي #التحول_التنظيمي
#المرونة_الإدارية #الكفاءة #الفاعلية #تحسين_الأداء #الاستراتيجية #بيئة_العمل #إدارة_الأعمال #الابتكار
#المنظمات

Dr_Mohammed_AlAmeri #Infographic #Management #Contingency_Approach#
#Modern_Management #Leadership #Organizational_Development #Decision_Making
#Strategic_Management #Performance_Management #Innovation #Business_Management
#Operations_Management #Management_Skills #Corporate_Excellence