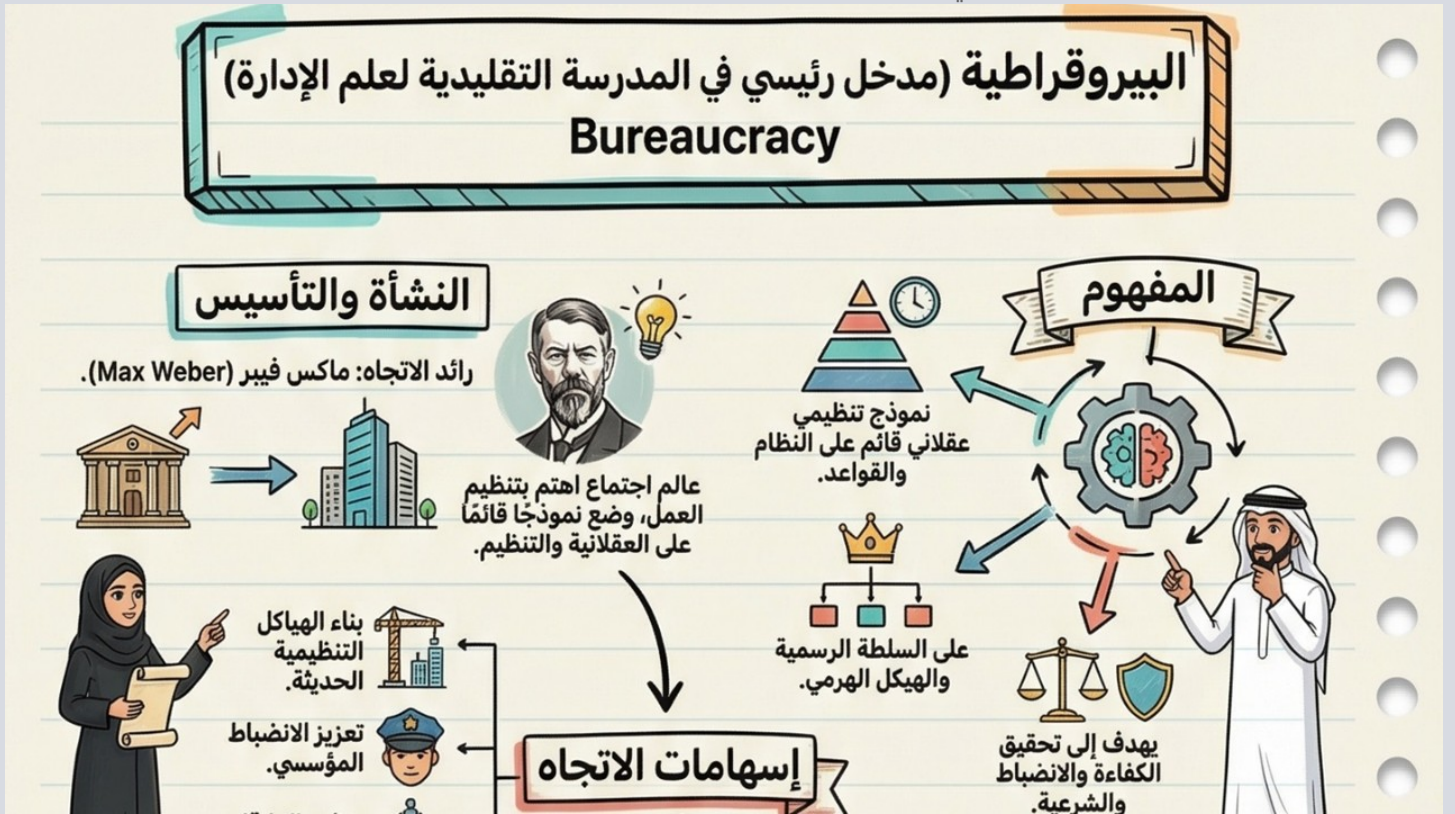




يستعرض هذا الإنفوجرافيك مفهوم البيروقراطية كنموذج تنظيمي عقلائي في المدرسة الكلاسيكية، موضِّحًا مبادئها وأسسها ودورها في تحقيق الانضباط والكفاءة وبناء الهياكل التنظيمية الحديثة

March 21, 2026 الكاتب : د. محمد العامري عدد المشاهدات : 382



إنفوجرافيك تدريبي تلخيصي لتوضيح (البيروقراطية / Bureaucracy)

البيروقراطية (مدخل رئيسي في المدرسة التقليدية لعلم الإدارة) Bureaucracy

النشأة والتأسيس

رائد الاتجاه: ماكس فيبر (Max Weber).



عالم اجتماع اهتم بتنظيم العمل، وضع نموذجًا قائمًا على العقلانية والتنظيم.



بناء الهياكل التنظيمية الحديثة.

تعزيز الانضباط المؤسسي.

تنظيم العلاقات داخل المنظمات.

دعم الإدارة العامة كنظام مؤسسي.

المفهوم



نموذج تنظيمي عقلاني قائم على النظام والقواعد.



على السلطة الرسمية والهيكل الهرمي.



يهدف إلى تحقيق الكفاءة والانضباط والشرعية.



إسهامات الاتجاه

الفلسفة الأساسية

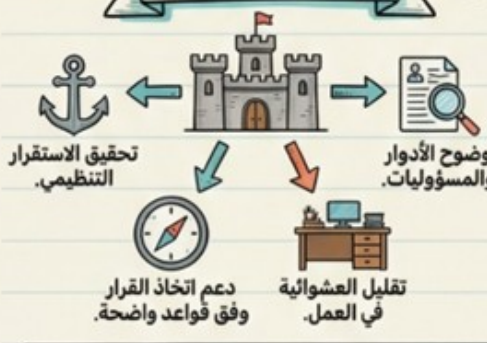
مبادئ البيروقراطية

<p>تقسيم العمل</p> <p>تحديد واضح للوظائف والمهام.</p>	<p>الهيكل الهرمي</p> <p>تسلسل واضح للسلطة والمسؤولية.</p>
<p>اللاشخصية</p> <p>التعامل دون تحيز.</p>	<p>القواعد والإجراءات</p> <p>تنظيم العمل مكتوبة.</p>
<p>الجدارة</p> <p>التوظيف والترقية وفق الكفاءة.</p>	<p>فصل الإدارة عن الملكية</p> <p>إدارة ملكية استقلال الإدارة عن الملاك.</p>



الممارسة المعاصرة

القيمة التطبيقية



من إعداد

د. محمد العامري

مدرب وخبير استشاري

www.mohammedameri.com

00966567558658



شرح المفاهيم الواردة في الإنفوجرافيك التدريبي:

تمثل البيروقراطية أحد أهم المداخل التنظيمية في المدرسة الكلاسيكية حيث قدمت نموذجًا عقلانيًا لإدارة المنظمات قائمًا على النظام والقواعد والسلطة الرسمية وقد جاءت استجابة للحاجة إلى ضبط العمل داخل المنظمات الكبيرة وتحقيق الانضباط والاستقرار من خلال بناء هياكل تنظيمية واضحة تستند إلى الشرعية والقانون

وقد ارتبط هذا المدخل بعالم الاجتماع ماكس فيبر الذي سعى إلى فهم كيفية تنظيم العمل داخل المنظمات بشكل يحقق الكفاءة والعدالة حيث قدم نموذجًا إداريًا يقوم على العقلانية التنظيمية ويركز على أن الأداء الفعال يتحقق عندما تُدار المنظمة وفق قواعد واضحة وهيكل هرمي منظم

وتقوم الفلسفة الأساسية للبيروقراطية على أن العمل يجب أن يتم وفق قواعد مكتوبة ومحددة وأن السلطة لا ترتبط بالأفراد بل بالمواقع الوظيفية داخل الهيكل التنظيمي كما تؤكد على أن التنظيم الهرمي يسهم في تحقيق الانضباط والاستقرار وأن العدالة تتحقق من خلال تطبيق القواعد على الجميع دون استثناء

وتتجسد البيروقراطية في مجموعة من المبادئ التنظيمية التي تمثل أساس هذا النموذج حيث يبدأ ذلك بتقسيم العمل بشكل واضح بحيث يتم تحديد الوظائف والمهام بدقة مما يمكن العاملين من تطوير مهاراتهم وأداء أعمالهم بكفاءة كما يعتمد على وجود هيكل هرمي واضح يحدد خطوط السلطة والمسؤولية ويبين تسلسل التقارير داخل المنظمة

كما تقوم البيروقراطية على وجود قواعد وإجراءات رسمية مكتوبة تنظم العمل وتوجه السلوك الإداري وتضمن الاتساق في اتخاذ القرارات وتطبيقها إضافة إلى مبدأ اللاشخصية الذي يعني التعامل مع الأفراد وفق القواعد دون تحيز أو تفضيل شخصي مما يعزز العدالة التنظيمية

كما تؤكد على مبدأ الجدارة في التوظيف والترقية بحيث يتم اختيار العاملين بناءً على كفاءتهم وقدراتهم وليس على العلاقات الشخصية إضافة إلى مبدأ فصل الإدارة عن الملكية الذي يهدف إلى ضمان استقلالية الإدارة وتحقيق أداء أكثر كفاءة

ومن الناحية التطبيقية أسهمت البيروقراطية في بناء الهياكل التنظيمية الحديثة وتنظيم العلاقات داخل المنظمات وتعزيز الانضباط المؤسسي كما دعمت تطور الإدارة العامة بوصفها نظامًا مؤسسيًا قائمًا على القواعد والأنظمة وقد شكلت الأساس لتنظيم العمل في المؤسسات الحكومية والمنظمات الكبيرة

وقد حققت البيروقراطية العديد من الفوائد العملية حيث أسهمت في تحقيق الاستقرار التنظيمي ووضوح الأدوار والمسؤوليات وتقليل العشوائية في العمل كما دعمت اتخاذ القرار على أساس قواعد واضحة مما يعزز الكفاءة والشفافية

ومع ذلك فقد ارتبط مفهوم البيروقراطية في الاستخدام المعاصر بدلالات سلبية نتيجة سوء التطبيق حيث أصبحت تشير إلى الجمود والروتين والتأخير في إنجاز الأعمال بينما في أصلها تمثل نموذجًا عقلانيًا يهدف إلى تحقيق الكفاءة والانضباط ويعتمد نجاحها على تحقيق التوازن بين الالتزام بالقواعد والمرونة في التطبيق

ومن منظور تكاملي فإن البيروقراطية تمثل أحد الأركان الثلاثة للمدرسة الكلاسيكية إلى جانب الإدارة العلمية والمبادئ الإدارية حيث تركز على الهيكل والتنظيم الرسمي بينما تركز الاتجاهات الأخرى على الأداء والوظائف مما يجعلها جزءاً من منظومة متكاملة للفكر الإداري

وخلاصة القول فإن البيروقراطية تمثل نموذجاً تنظيمياً عقلانياً يسعى إلى تحقيق الكفاءة من خلال النظام والانضباط والشرعية المؤسسية وأن نجاحها يعتمد على حسن التطبيق والتوازن بين القواعد والمرونة بما يتناسب مع طبيعة المنظمة وبيئة عملها

❓ بيانات الإنفوجرافيك:

رقم الإنفوجرافيك: INF-MGMT-029

التصنيف: الإدارة

المستوى: متقدم

نوع المحتوى: إنفوجرافيك تدريبي

تاريخ النشر: 2026 ❓ مارس

❓ التوثيق:

يسعدني أن يُعاد نشر هذا المحتوى أو الاستفادة منه في التدريب والتعليم والاستشارات ما دام يُنسب إلى مصدره ويحافظ على منهجيته
هذا الإنفوجرافيك من إعداد
د. محمد العامري
مدرب وخبير استشاري في التنمية الإدارية والتعليمية

❓ الموقع الإلكتروني

[/https://www.mohammedaameri.com](https://www.mohammedaameri.com)

❓ الموقع الإلكتروني لمركز الإتقان الدولي للتدريب

[/https://itqanqa.com](https://itqanqa.com)

❓ للمزيد من المعارف والتحديثات ندعوكم للاشتراك في قناة الواتساب للمدرب د. محمد العامري

<https://whatsapp.com/channel/0029Vb6rJzCnA7vxgoPym1z>

شاكرين لكم سلفاً مساهمتكم في نشر هذا المحتوى المعرفي لتعم الفائدة بإذن الله

#د_محمد_العامري #مهارات_النجاح #الإنفوجرافيك_التدريبي #البيروقراطية #ماكس_فيبر #الإدارة
#المدرسة_الكلاسيكية #الإدارة_الحديثة #التنظيم_الإداري #الهيكل_التنظيمي #القيادة
#التطوير_المؤسسي #التميز_المؤسسي #مفاهيم_إدارية #شرح_الإدارة #تعلم_الإدارة #إدارة_الأعمال
#السلوك_التنظيمي #اتخاذ_القرار #العدالة_التنظيمية #الشفافية #الإدارة_العامة #إدارة_المنظمات
#القواعد_الإدارية #السلطة_التنظيمية #تحسين_الأداء

Bureaucracy #MaxWeber #Management #Business #Leadership #OrganizationalStructure#
#ManagementTheory #BusinessManagement #ManagementSkills #CorporateManagement
#PublicAdministration #Governance #OrganizationalDevelopment #ManagementTraining
#AdministrativeSystems #DecisionMaking